



# TEX555

## Bâti manuel pour dynamomètre



### Support pour dynamomètres et capteurs de force jusqu'à 2 000N

Les bâtis manuels pour dynamomètres de la série TEX sont conçus pour réaliser des mesures de force en traction et compression. Grâce au système d'entraînement par levier, ils permettent d'obtenir des résultats rapidement, de façon précise et répétable en tension et compression jusqu'à 2000N.

Les bâtis TEX sont adaptés à tout type d'essai : ressorts, cosses, mousses, outillages, pelage... Le déplacement des bâtis TEX se fait à l'aide d'un levier et d'une crémaillère de précision. Le réglage de la hauteur de travail se fait très facilement au moyen d'un système sans clé à serrage rapide. Sa conception sans jeu et les matériaux utilisés en font un produit robuste, portable, avec un faible encombrement. Il est parfaitement adapté pour le contrôle de fabrication.

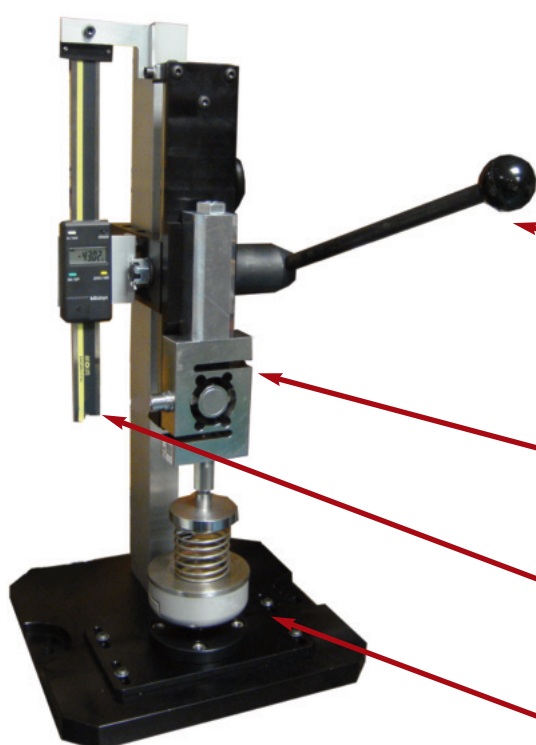
Pour les mesures de fortes capacités ou si l'on souhaite avoir un afficheur déporté, les bâtis TEX peuvent être équipés avec des capteurs de force externes pour réaliser les essais.

Une règle de mesure de déplacement est disponible en option. Elle permet d'afficher en temps réel la position du bâti avec une résolution de 0,01 mm.



### Modèles et capacités

SPÉCIFICATIONS	TEX555	TEX555R
Capacité	2 000 N	2 000 N
Course du coulisseau	175 mm	175 mm
Déplacement par tour de manivelle	80 mm	80 mm
Hauteur entre table et coulisseau	380 mm	380 mm
Ajustement position table de travail	24 mm	24 mm
Dimensions base	230 x 240mm	230 x 240mm
Hauteur totale	476 mm	476 mm
Indicateur de déplacement	Non	Oui
Résolution de déplacement		0,01 mm
Poids	7 kg	7,5 kg



Le TEX555 est livré avec 2 poignées : 1 courte et une longue selon la force à appliquer

Adaptateur pour monter un capteur externe sur les bâti TEX

Règle linéaire pour l'affichage du déplacement avec une résolution de 0,01mm

TEX555R équipé d'un plateau de compression et d'un plateau ajustable permettant le réglage du parallélisme. Solution pour le contrôle des ressorts vendue séparément.

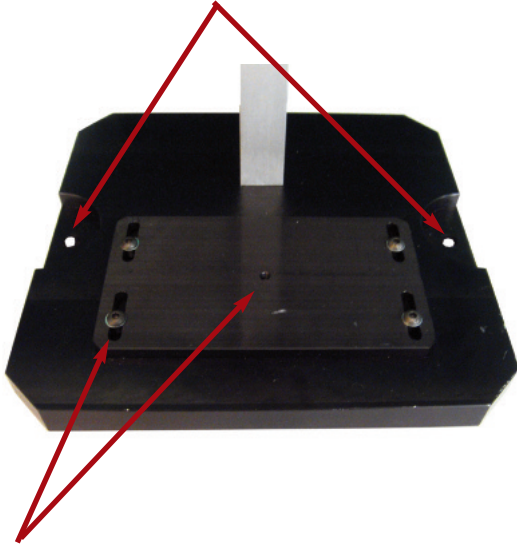
# TEX555

## Bâti manuel pour dynamomètre

TECHNOLOGIES  
**ANDILOG**

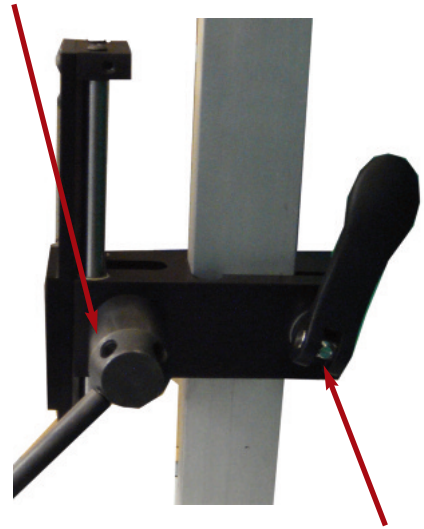


La base des bâtis TEX est équipée de 2 points d'ancrage pour visser et maintenir le bâti sur la table de travail lors des mesures



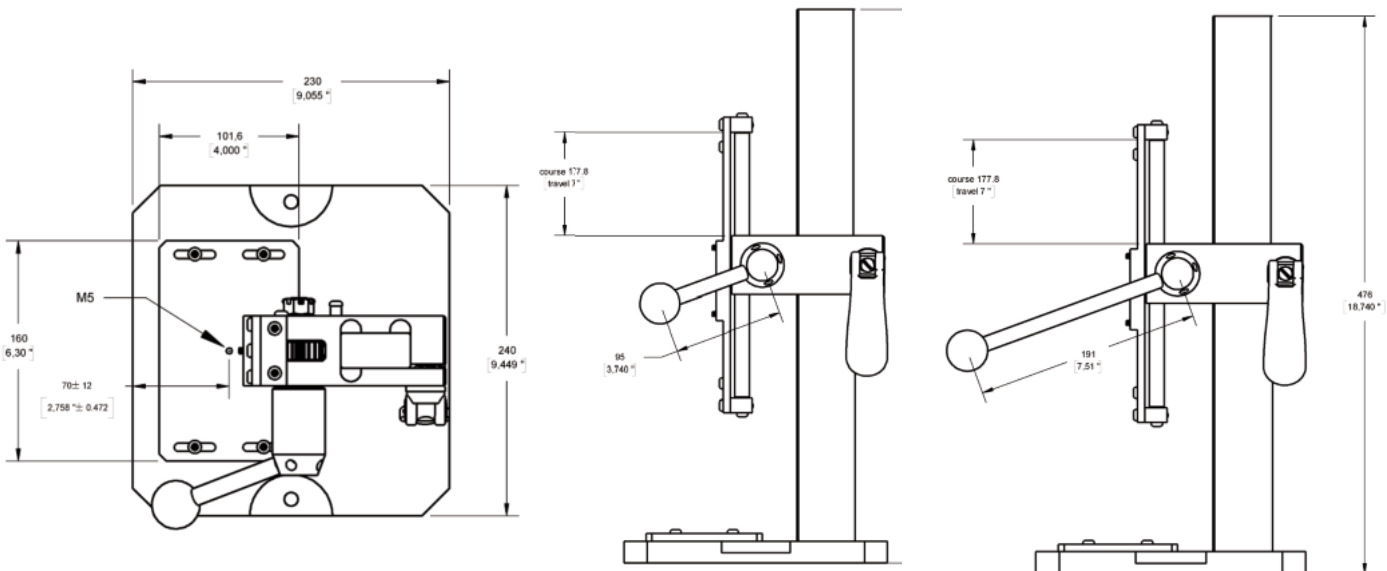
La table de travail dispose d'une plaque ajustable permettant l'alignement de l'échantillon et du capteur. Cette plaque dispose d'un filetage femelle M5.

La position d'origine de la manivelle peut être changée très rapidement grâce au 4 position disponible sur l'axe de rotation



Le réglage de la hauteur initiale du dynamomètre se fait au moyen d'un système à serrage rapide sans outils pour faciliter la mise en place et le changement d'outillage.

### Dimensions



TECHNOLOGIES  
**ANDILOG**

AB  
CERTIFICATION

Certifié  
ISO9001:2008

**ANDILOG Technologies**

BP 62001

13845 Vitrolles Cedex 9

info@andilog.com • www.andilog.com  
Tél. : 0 820 888 202 • Fax : 0 820 888 902