

ERGOKIT Easy

Mesures d'ergonomie

TECHNOLOGIES
ANDILOG

Dynamomètre polyvalent pour ergonomiste

Notre ERGOKIT EASY a été spécialement conçue pour s'adapter à toutes les situations rencontrées sur le poste de travail : tirer, pousser, appuyer avec la main ou le doigt, soulever... Avec une lanière tour de cou pour plus de confort, l'ERGOKIT est l'outil idéal pour les ergonomistes et les IPCA soucieux de vérifier les efforts développés par les opérateurs sur leur poste de travail.



Ce système est livré prêt à l'emploi dans une mallette de transport compacte et avec un jeu d'accessoires : un crochet de traction, un plateau de compression, une sangle de traction, une touche pour appuis, une poignée multifonctions et une sangle bandoulière.

L'ERGOKIT EASY est le système essentiel à toute étude ergonomique, il permet l'affichage de la valeur de force en temps réel avec mémorisation du maximum. Il dispose d'une fonction de réglage des tolérances via la programmation de deux seuils pouvant générer une alarme. Il permet également la mise en mémoire de 100 valeurs et les calculs statistiques et la lecture d'autres capteurs pour effectuer des mesures de couple ou de pincement.

Muni d'une interface RS232, il peut être connecté à un PC pour transférer sa mémoire ou tracer une courbe en temps réel.

Exemple d'applications :

- Mesure de la force nécessaire pour soulever des charges
- Mesure de la force lors pour pousser un chariot
- Mesure de la force d'appui sur une touche, un bouton, une manette,...
- Contrôle des actions répétitives
- Transport de charges

Modèles et capacités

RÉFÉRENCES	CAPACITÉS	PRÉCISIONS	RÉSOLUTIONS
ERGOKIT EA 100	100 N	0.1 N	0.010 N
ERGOKIT EA 500	500 N	0.5 N	0.050 N
ERGOKIT EA 1000	1000 N	1 N	0.100 N

Spécifications

FONCTIONS	ERGOKIT EASY
Précision	0,1 % PE
Résolution	1/10 000 PE
Vitesse d'acquisition	1 000 Hz
Capteur protégé contre les surcharges jusqu'à	200% PE
Unités	N, kN, daN, Lb, Kg, g, Oz
Auto-off	Réglable jusqu'à 15 minutes
Bargraph	✓
Fonction Pic en traction et compression	✓
Affichage simultané du Pic et de la valeur lue	✓
Fonction Tare	✓
Fonction seuils programmables	✓
Fonction moyenne et écart type	✓
Mémoire	100 résultats
Fonctionne sur accus rechargeables	✓
8 heures de fonctionnement sans recharge	✓
Charge rapide	✓
Alerte sur batterie basse	✓
Boîtier métallique et coque protectrice élastomère	✓
Sortie RS232	Valeur courante, minimum, maximum mémoire
Ecran rétro-éclairé	✓



L'Ergokit Easy est livré dans une mallette protégée avec l'ensemble des accessoires et un certificat d'étalonnage rattaché COFRAC

CENTOR Easy Dynamomètre simple

TECHNOLOGIES
ANDILOG



Les accessoires



Petit crochet résistant jusqu'à 1000N. Permet de réaliser des essais de traction sur de petites barres, ficelles, sangles... Il est très utilisé en particulier dans les essais pour lesquels il faut se attacher l'objet à tirer au moyen d'un fil ou d'une chaîne. Cette technique permet de réduire les erreurs dues à l'alignement entre le dynamomètre et l'axe de traction.



Sangle avec 2 boucles en métal à utiliser avec le crochet pour les essais de traction ou de pesée. Très pratique pour les mesures sur des chariots, transpalette et sur tout support roulant. Facile à positionner et à enlever elle peut aussi s'adapter aux mesures d'ouverture de portes, de traction de glissières ou de palans.



Plateau de compression diamètre 50mm. Permet de faire des essais sur des boutons poussoirs, les vannes ou tout essai d'insertion. Il est très utilisé pour toutes les études qui nécessitent des efforts faibles sur des tâches répétitives.



Touche d'appuis diamètre 8 mm. Pour les essais répétifs sur les touches, les claviers, les boutons ou toute autre pression exercée avec un seul doigt. Utilisé pour les essais sur de petits objets ou des espaces réduits.



Poignée revolver. Elle se fixe au dos du dynamomètre et permet de faciliter les essais de traction ou de compression. Cette poignée d'avoir plus de force pendant les tests et une meilleure ergonomie.



Sangle bandoulière qui s'attache à la poignée pour maintenir le dynamomètre lors des transports et éviter les chutes pendant les mesures..



Double poignée. En option, une seconde poignée peut être ajoutée à la poignée revolver au dos du dynamomètre. Elle permet d'avoir une meilleure préhension et de simuler au mieux les efforts des opérateurs quand il est nécessaire d'effectuer une traction à deux mains.

ERGOKIT Easy

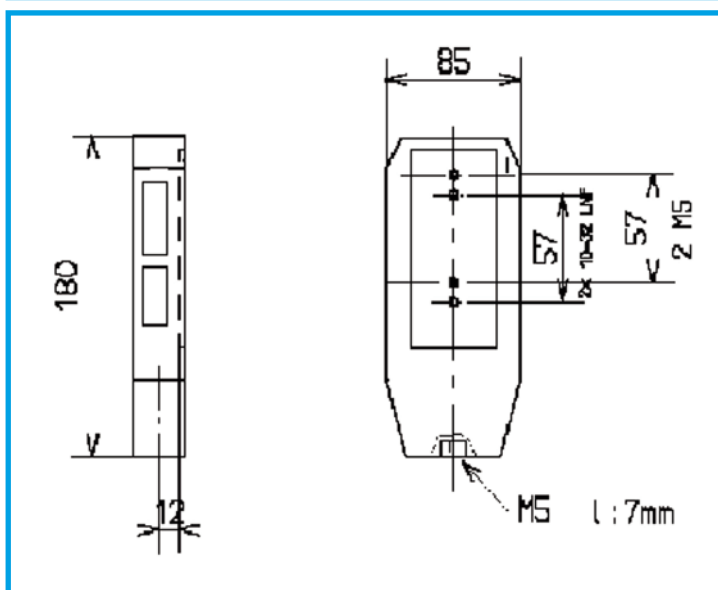
Mesures d'ergonomie

TECHNOLOGIES 

Mode de fonctionnement



Dimensions



TECHNOLOGIES 

AB 
CERTIFICATION

Certifié ISO 9001:2008

ANDILOG Technologies

BP 62001

13845 Vitrolles Cedex 9

info@andilog.com • www.andilog.com

Tél. : 0 820 888 202 • Fax : 0 820 888 902